

# Exposé



Grundstücks- und Wohnungswirtschafts GmbH Anklam | Stockholmer Straße 21 | 17389 Anklam

Attraktiver ebenerdiger Gewerberaum

<b>Objektnummer</b>	1052/23
<b>Straße / Hausnr.</b>	Stockholmer Straße 21
<b>Wohngebiet</b>	Hanseviertel
<b>PLZ / Ort</b>	17389 Anklam
<b>Lage</b>	EG
<b>Räume</b>	3
<b>Gewerbefläche</b>	62,35 m <sup>2</sup>
<b>frei ab</b>	sofort
<b>Grundmiete</b>	529,98 €
<b>kalte Betriebskosten ca.</b>	62,35 €
<b>Heizkosten ca.</b>	155,88 €
<b>Mehrwertsteuer</b>	142,16 €
<b>Gesamtmiete</b>	890,37 €
<b>Kaution</b>	1.589,94 €



---

<b>Energieverbrauchswert</b>	92,00 kWh/(m <sup>2</sup> a)
<b>Energieträger</b>	Fernwärme
<b>Baujahr des Gebäudes</b>	1975

---

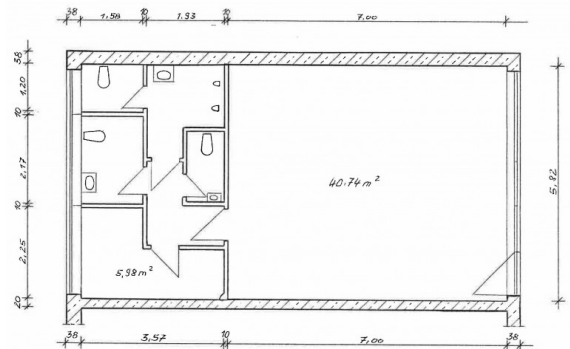
## Beschreibung des Gewerberaumes

- Bad mit Fenster
- Kunststofffußbodenbelag
- Breitbandkabelanschluss
- PKW-Stellfläche
- Gästetoilette
- Stadtwärmeversorgung
- Internet möglich

Dieses lichtdurchflutete Gewerbeobjekt kann als Praxis, als Ladengeschäft oder Büro genutzt werden.

---

Grundstücks- und Wohnungswirtschafts GmbH Anklam  
Frau Rogalski  
Tel. 03971209220  
E-Mail: s.rogalski@gwa-anklam.de



Für die Richtigkeit der Angaben wird keine Gewähr übernommen. Sie dienen lediglich zur ersten Information, erheben keinen Anspruch auf Richtigkeit oder Vollständigkeit und müssen bei weiterem Interesse präzisiert werden. Alle Angaben, Preise, Reservierungen gelten als unverbindliches Angebot solange Ihnen kein ausdrückliches und verbindliches Vertragsangebot überreicht wurde und stellen keine Grundlage für Rechtsansprüche dar.