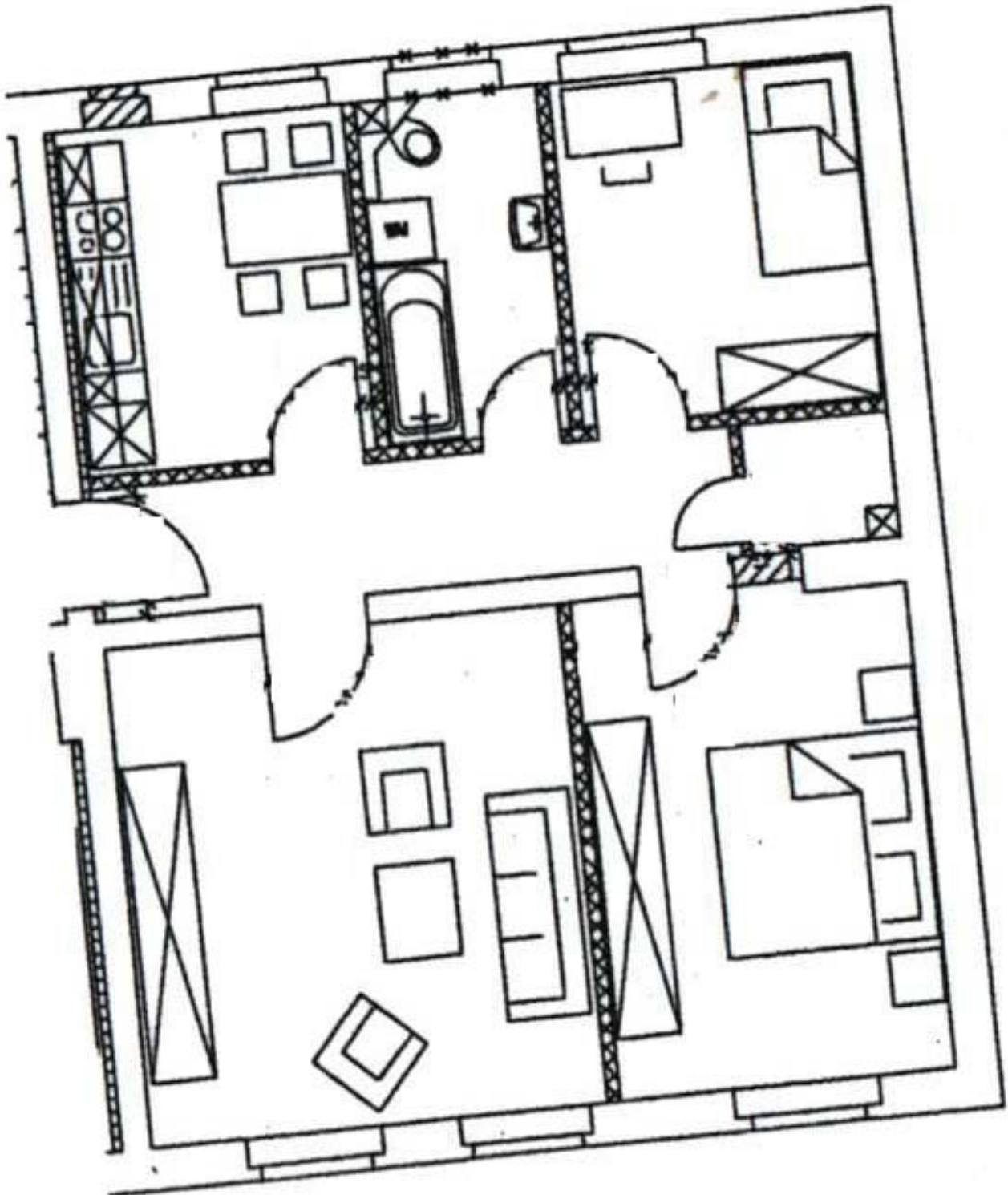


Exposé

Grundstücks- und Wohnungswirtschafts GmbH Anklam | Stockholmer Straße 21 | 17389 Anklam

Objektnummer 4142/17, Wördeländer Straße 7a, 17389 Anklam
Etage 2.OG, links



Für die Richtigkeit der Angaben wird keine Gewähr übernommen. Sie dienen lediglich zur ersten Information, erheben keinen Anspruch auf Richtigkeit oder Vollständigkeit und müssen bei weiterem Interesse präzisiert werden. Alle Angaben, Preise, Reservierungen gelten als unverbindliches Angebot solange Ihnen kein ausdrückliches und verbindliches Vertragsangebot überreicht wurde und stellen keine Grundlage für Rechtsansprüche dar.